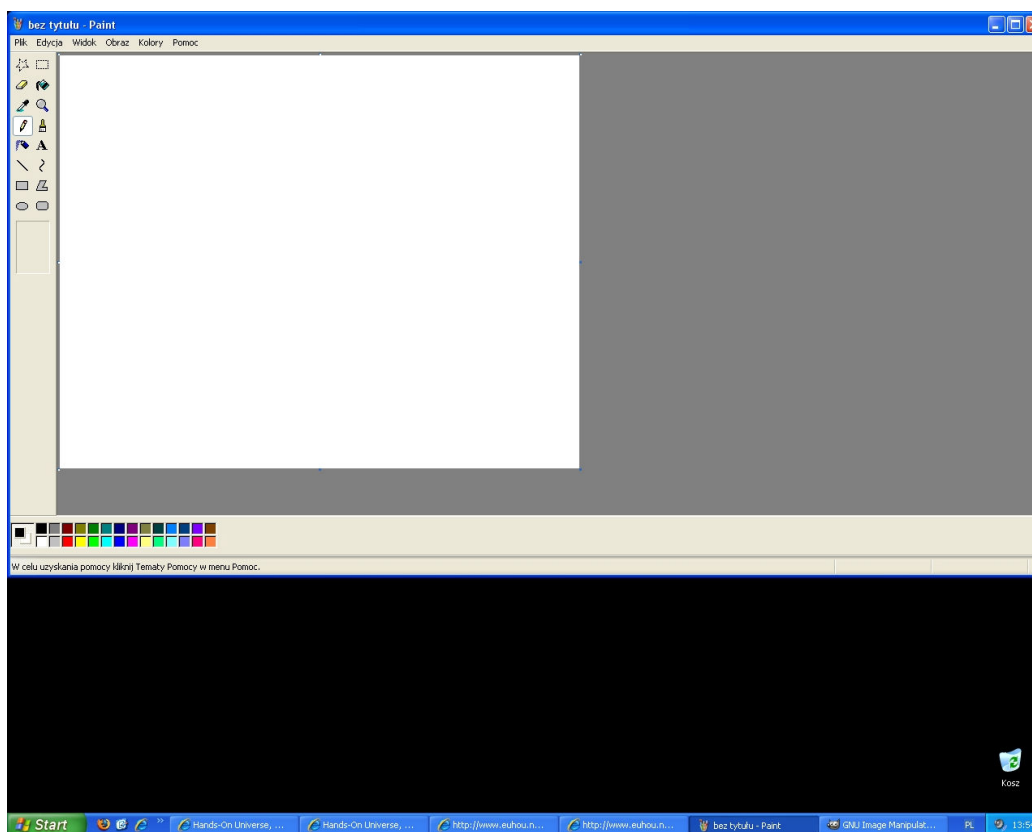
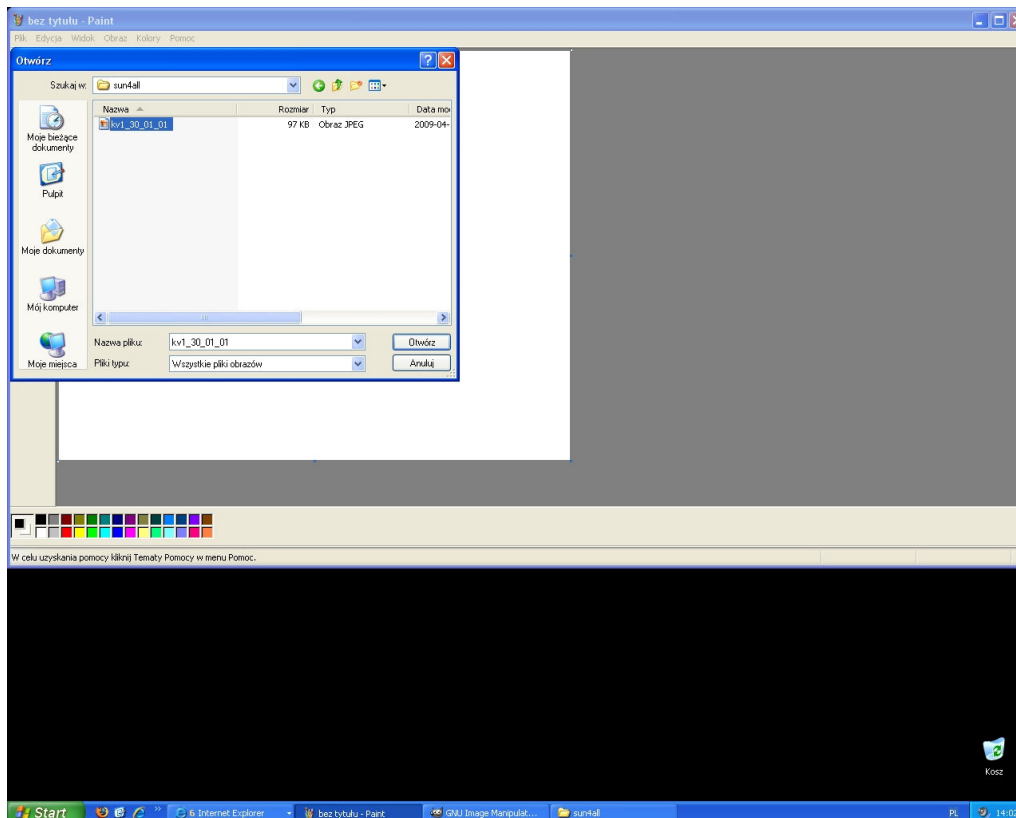


Dodatek Nr. 2

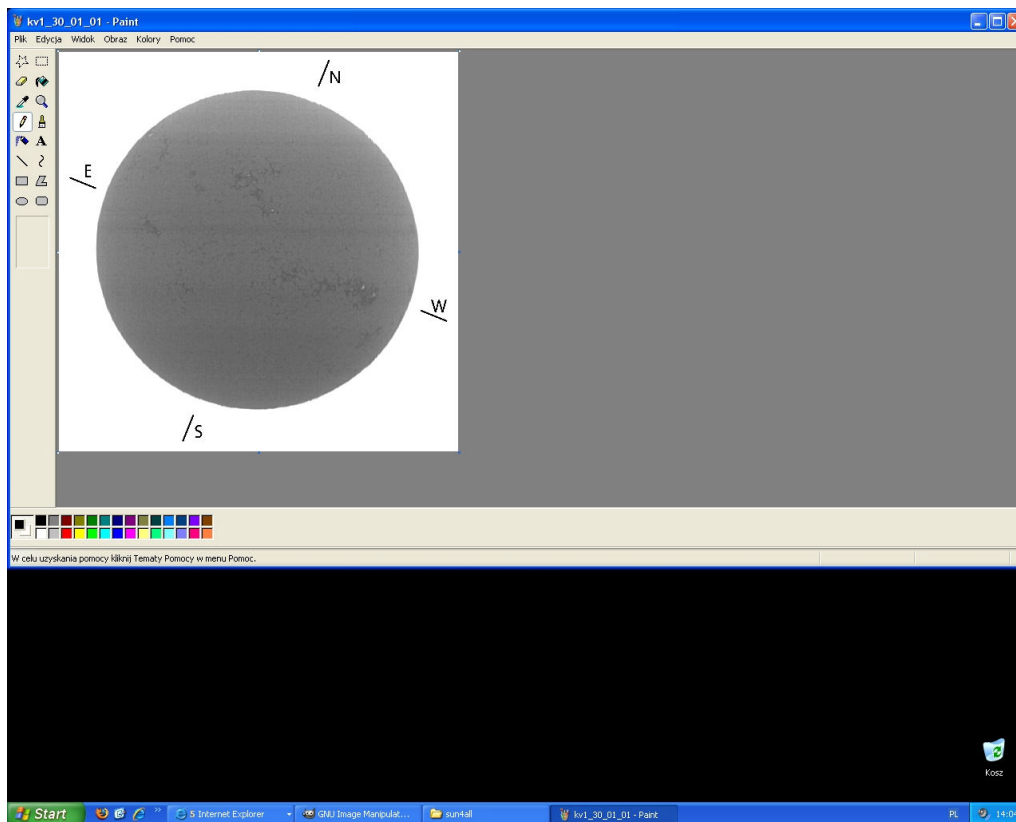
W dodatku tym opisano jak za pomocą programu Paint odwracać kolory spektroheliogramów. Paint to aplikacja, którą zawiera system Windows. Program Paint można uruchomić korzystając z menu Start pokazanego na Rysunku A2.1 (w systemie Windows XP menu Start reprezentuje zielony przycisk w lewym dolnym rogu ekranu taki jak na Rysunku A2.1, w systemie Windows Vista menu Start reprezentuje nie opisany przycisk również znajdujący się w lewym dolnym rogu ekranu). Po uruchomieniu programu Paint ekran komputera wyglądać będzie podobnie jak na Rysunku A2.1. Aby odwrócić kolory spektroheliogramu postępuj zgodnie z instrukcjami zawartymi w podpisach rysunków.



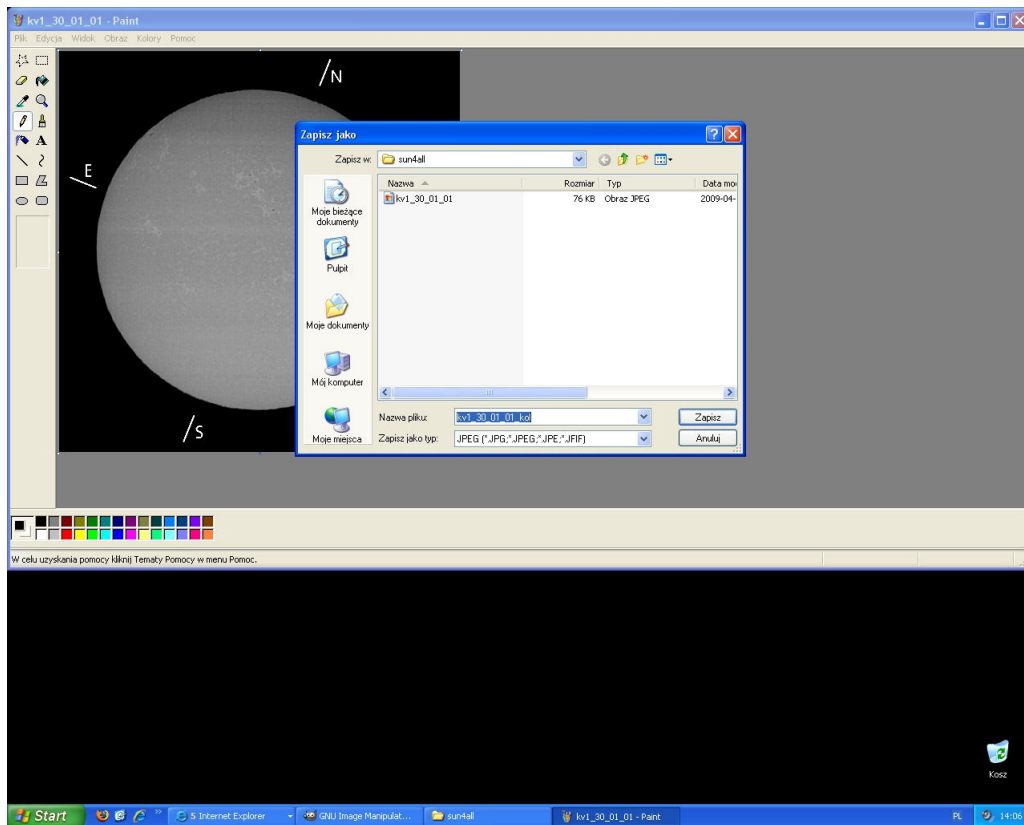
Rysunek A2.1: Uruchomiony program Paint.



Rysunek A2.2: Otwórz zapisane wcześniej spektroheliogramy w programie Paint .



Rysunek A2.3: W menu „Obraz” wybierz opcję „Odwróć kolory”.



Rysunek A2.4: Spektroheliogram z odwróconymi kolorami zapisz pod odpowiednią nazwą.